

Retour d'expérience

CONCOURS PRATIQUES AGRO-ÉCOLOGIQUES - PRAIRIES & PARCOURS VALLÉE DE LA LOIRE « SAUMUROISE »

***Webinaire pollinisateurs sauvages - OFB
25 juin 2021***

Animation du site Natura 2000 Loire des Ponts-de-Cé à Montsoreau soutenue par :



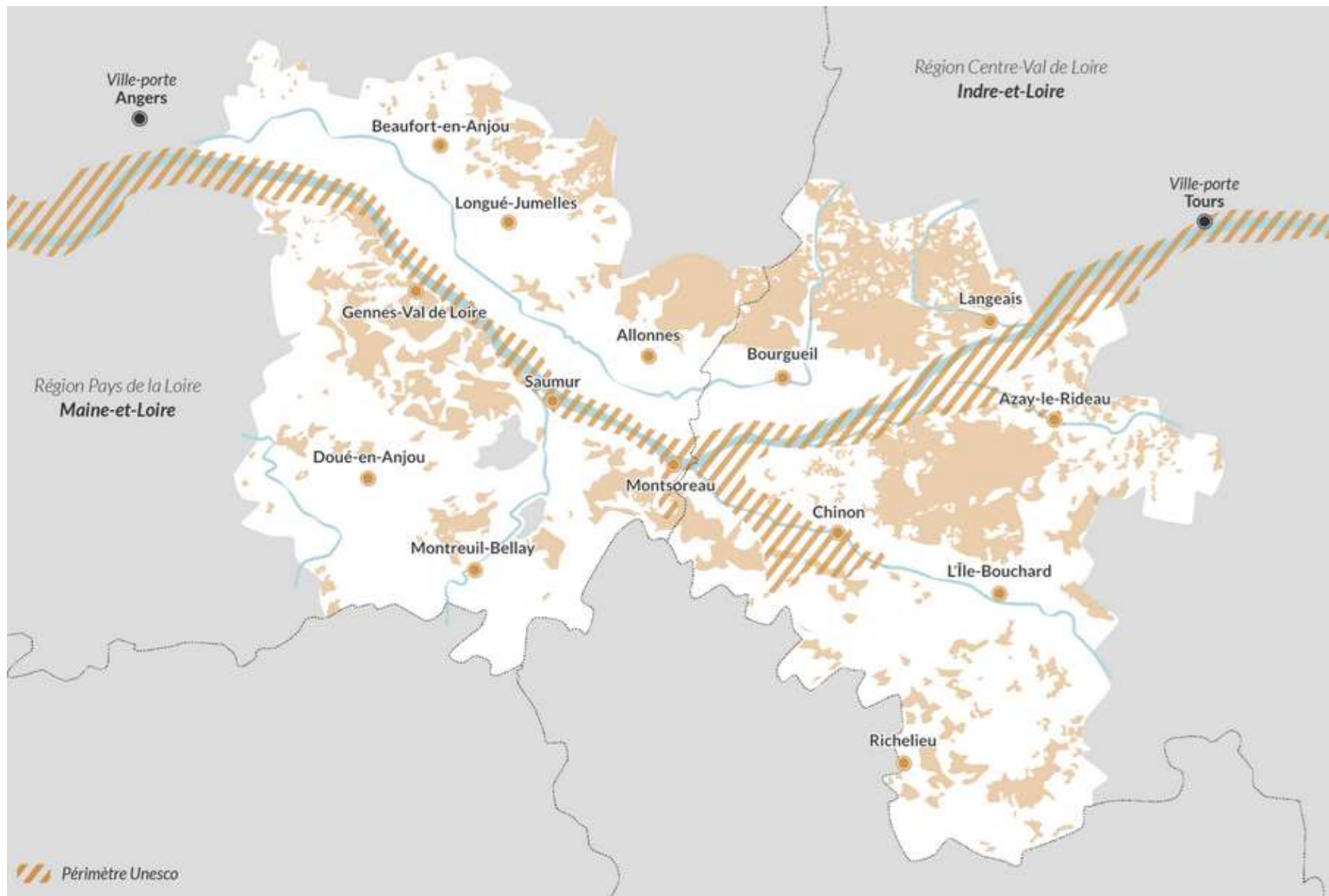
Lucile STANICKA (chargée de mission Natura 2000)

Le PNR Loire Anjou Touraine

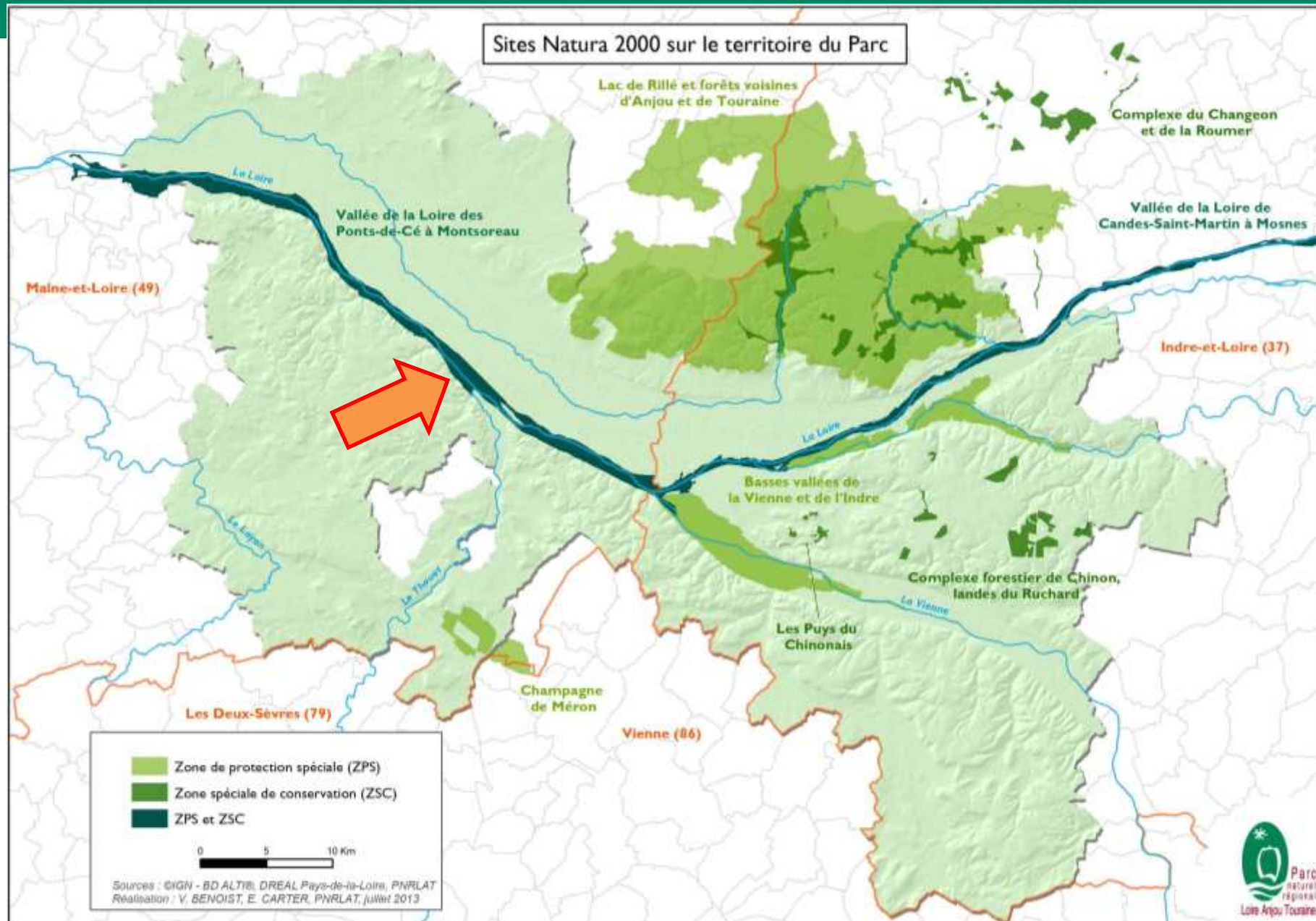
Le Parc naturel régional :

- 116 communes
- Sur 2 Départements et 2 Régions
- 202 000 habitants
- Créé en 1996

- Un territoire rural aux patrimoines remarquables et fragiles,
- Une mission de préservation et mise en valeur des patrimoines.



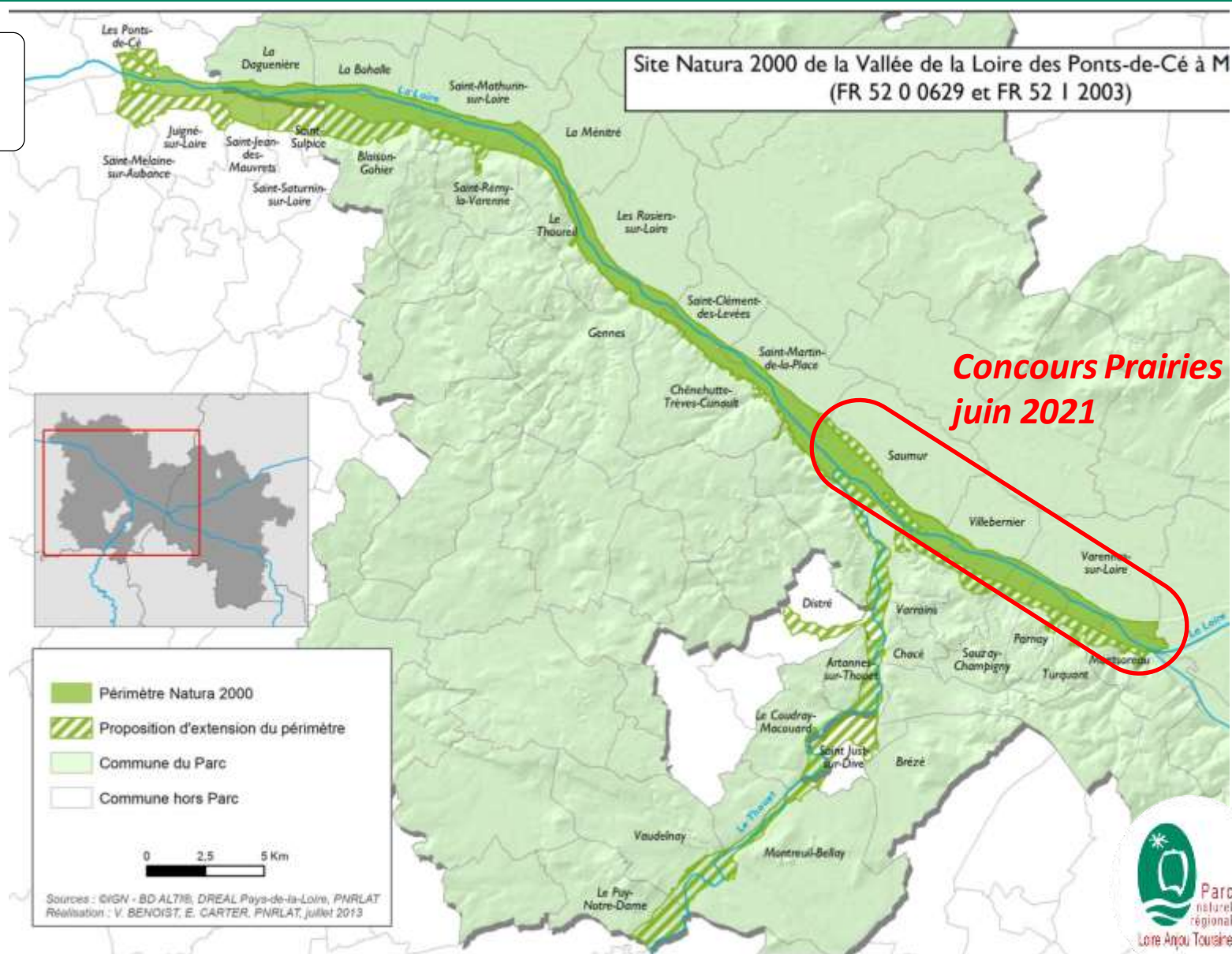
Les sites Natura 2000 du Parc



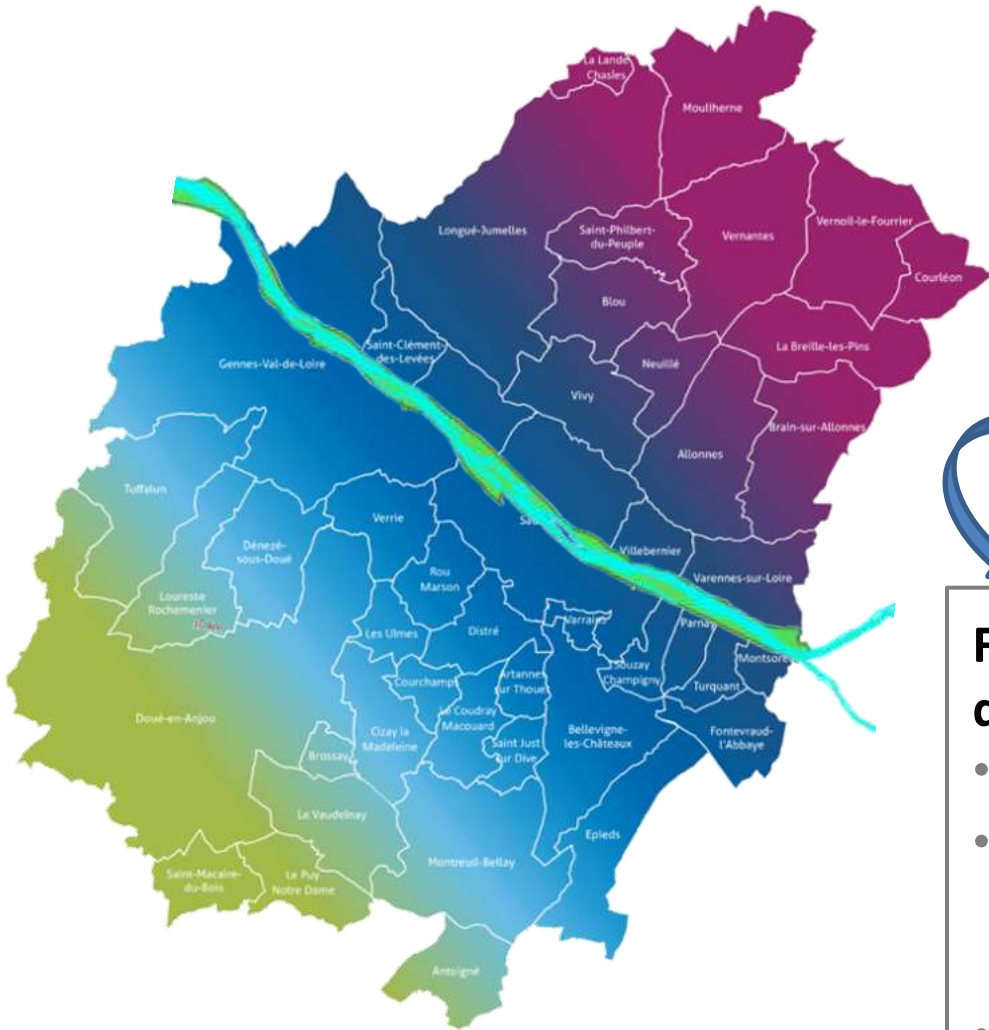
site Natura 2000 Loire des Ponts-de-cé à Montsoreau

Zone spéciale de conservation n° FR5200629
+ Zone de protection spéciale n° FR5212003

- 2 périmètres Natura 2000 superposés (ZPS et ZSC),
- 53 km le long de la Loire ,
5 160 ha
- Projet d'extension à la vallée du Thouet, le val du vieux Louet et le coteau Saumurois
- PNR LAT opérateur, puis animateur du site depuis 2004.
- Prairies (et faune associée) = un des enjeux prioritaires du site



Communauté d'Agglomération Saumur Val de Loire : Territoire Engagé pour la Nature



1234 km² - 45 communes engagé dans un programme pluridisciplinaire et transversal en faveur d'un développement durable préservant la richesse du patrimoine naturel emblématique du territoire

- **Période 2021-2023**
- **9 fiches actions**
- **> de 20 opérations**

Fiche action "sensibilisation des agriculteurs" :

- **Plantes messicoles**
- **Concours Pratiques agro-écologiques - prairies et parcours (2 x en 3 ans)**
- **Des journées techniques**

Un programme porté par la Communauté d'Agglomération avec le soutien du Parc Naturel Régional Loire Anjou Touraine



Avec le soutien financier de la Région Pays de Loire et du Feder



CE PROJET EST COFINANCÉ PAR
LE FONDS EUROPÉEN DE DÉVELOPPEMENT RÉGIONAL

Le concours *Prairies & Parcours*

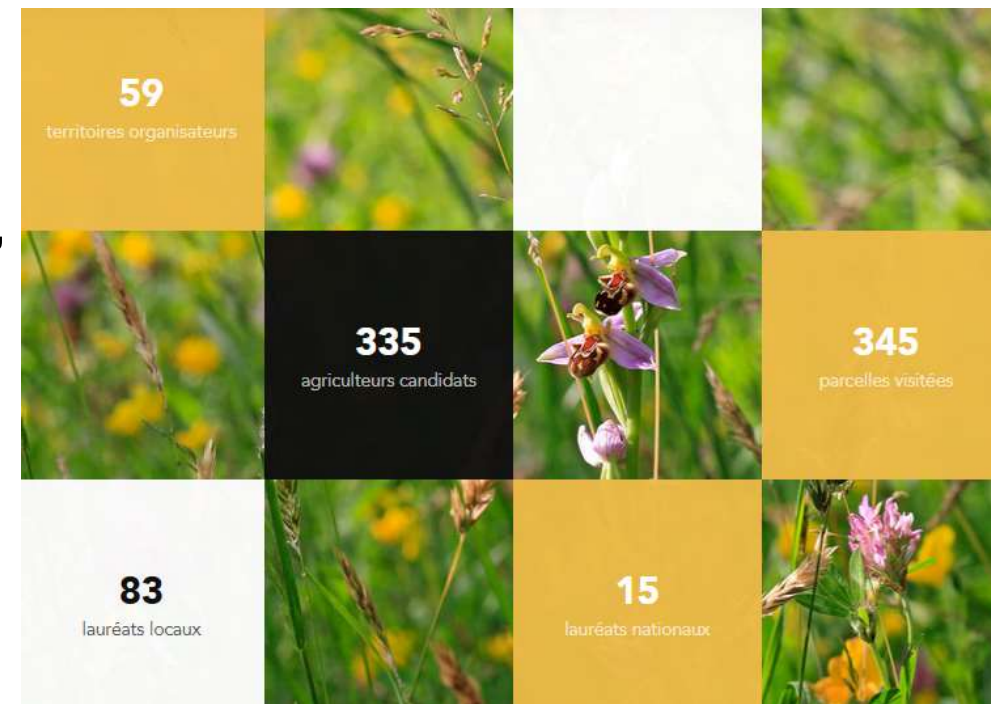


Un concours national



- 1 des concours du Concours Générale Agricole
- **Récompenser l'équilibre agro-écologique obtenu par les agriculteurs ou éleveurs sur leur exploitation**
 - « Il récompense les agriculteurs ou éleveurs qui mettent en œuvre les pratiques leur permettant d'en tirer le meilleur profit dans leur activité de production tout en apportant une contribution active à la préservation écologique des territoires ».
 - 2 sections : “Prairies & Parcours” et “Agroforesterie”

Les chiffres clés 2020



Concours organisé par :



En partenariat avec :



Le concours Prairies & Parcours

Evaluation des pratiques agro-écologiques mises en œuvre par les éleveurs sur leurs prairies non semées et leur contribution à l'alimentation du troupeau.

Catégories :

- Prairies uniquement fauchées :
- **Prairies prioritairement fauchées**
- Prairies prioritairement pâturées
- Prairies exclusivement pâturées

Sections :

- **Plaine et piémont**
- Montagne
- Haute montagne

- Sec
- Moyen
- **Humide**



Edition locale en *Loire saumuroise*

Première édition locale du Concours P&P sur la partie 49 du Parc

- **Valoriser les éleveurs et leurs pratiques**, sur les prairies permanentes inondables du site Natura 2000 vallée de la Loire des Ponts-de-Cé à Montsoreau, en Saumurois (TEN Agglo Saumur)
- 4 parcelles candidates
- visite du jury le 3 juin 2021
- 1 jury de compétences mixtes :
 - Agronome expert des prairies
 - Botaniste – écologue
 - **Apiculteur – entomologue**
 - Président du jury : un éleveur



Les critères de notation

LES 7 CRITÈRES DE NOTATION



1 PRODUCTIVITÉ

Bonne densité de la végétation, abondance de graminées, présence de légumineuses



2 L'USAGE AGRICOLE

Facilité d'exploitation (séchage, récolte, mise en pâture), qualité du lieu de vie pour le troupeau (ombrage, point d'eau, ..)

3 SOUPLESSE D'EXPLOITATION

Possibilité d'exploitation à des dates variables



4 VALEUR ALIMENTAIRE

La diversité herbagère améliore l'équilibre sanitaire des animaux et influence le goût des produits (lait, fromage, viande)



5 FONCTIONNALITÉ ÉCOLOGIQUE

Nombre d'espèces de plantes, qualité du milieu pour la faune (abris, zone de reproduction potentielle)

6 RENOUVELLEMENT DE LA DIVERSITÉ VÉGÉTALE

Renouvellement de la flore assuré par la dynamique naturelle des espèces (flore équilibrée, cicatrization des sols nus, ...)

7 VALEUR APICOLE

Capacité d'accueil du milieu (nectars, pollens) pour les abeilles domestiques à diverses périodes de l'année

Fiche de notation



SOMMAIRE

- Éléments de méthode pour noter les parcelles p. 2
- Fiche n°1 p. 24
Présentation du candidat et de la parcelle • Exploitation candidate • Parcelle engagée • Mode d'exploitation
- Fiche n°2 p. 5
Méthode d'identification des prairies fleuries • Liste nationale des plantes indicatrices de la diversité floristique
- Fiche n°3 p. 7-9
Notation des propriétés agroécologiques • Fonctionnalité agricole • Productivité • Valeur alimentaire • Souplesse d'exploitation et saisonnalité • Fonctionnalité écologique • Renouvellement de la diversité végétale • Valeur apicole
- Fiche n°4 p. 10-11
Notation de la cohérence de l'usage agricole • Cohérence pour l'exploitation • Cohérence pour le territoire
- Fiche n°5 (optionnelle) p. 11
Notation de la valeur paysagère ou patrimoniale
- Fiche n°6 p. 12
Délibération du jury

Objectif de la méthode de notation

La méthode de notation est conforme au règlement et communs à tous les territoires organisateurs du concours général agricole des Pratiques Agro-Écologiques Prairies & Parcours.

Les fiches aident les jurys locaux et le jury national à désigner les exploitations dont les prairies de fauche ou les pâturages riches en espèces présentent le meilleur équilibre agro-écologique. La méthode de notation est adaptée au dispositif d'animation du concours sur le terrain (rencontre des acteurs, échanges). Elle a été conçue de façon à ce qu'elle puisse être réalisée en moins d'une heure, en présence du candidat.

L'équilibre agro-écologique traduit en quoi la production agricole de la parcelle repose durablement sur des bases écologiques. Il est défini selon les qualités agronomique et écologique de la parcelle, la contribution de la diversité floristique à ces qualités et la capacité du mode d'exploitation agricole à les valoriser et à les renouveler. La méthode mobilise des compétences en élevage, en agronomie, en botanique et en écologie.

Partager les regards sur les prairies de fauche et les pâturages riches en espèces

www.concours-general-agricole.fr



Méthode d'identification de la diversité des espèces

Liste nationale des plantes indicatrices

Nom de l'exploitation Fiche n°2

*Prairies fleuries : au moins 4 plantes indicatrices dans chaque tiers. Colorer les types de plantes observées le long de la diagonale de gauche (pour chaque tiers) et la parcelle est hétérogène.

Rechercher le nombre de plantes indicatrices			
Total et parcelle homogène	Par tiers et parcelle hétérogène 1 ^{er} tiers	2 ^{ème} tiers	3 ^{ème} tiers

Prairies					
Tendances prairies humides ou fraîches			Tendances pelouses		

Plantes végétales de bonne valeur aromatique et pour le goût de la viande (selon sa nature)

Plantes végétales de bonne valeur pour l'apiculture (selon sa nature)

Plantes généralement incapables de supporter l'azote ou des conditions proches et humides

Plantes dont l'abondance indique un problème de renouvellement de la végétation

Remarque : Ces caractéristiques sont indicatives selon l'abondance des plantes et la présence de plantes végétales voisines.

Notation des PROPRIÉTÉS AGROÉCOLOGIQUES 1/3

FONCTIONNALITÉ AGRICOLE		6	5	4	3	2	1
Décrire et lire les conditions d'exploitation de la parcelle sans favoriser.		😊	😊	😊	😊	😊	😊
Facilité d'exploitation Séchage, récolte, mise en pâture	Liée à la configuration de la parcelle Situation, taille, portance des sols, pente, ruissel, etc.	Oui	Moyen	Non			
	Liée aux aménagements fonctionnels et entretiens Accès, systèmes d'irrigation, fossés, murets, haies, arbres isolés, clôtures, point d'eau, etc.	Oui	Moyen	Non			
Pour les pâturages, qualité du lieu de vie pour les troupeaux est bonne Ombrage, abris, les aux éléments fixes du paysage, bal alimentaire, etc.		Oui	Moyen	Non			

PRODUCTIVITÉ		6	5	4	3	2	1
Capacité de la prairie à produire du biomasse.		😊	😊	😊	😊	😊	😊
Bonne implantation et densité, graminées feuilles larges, bon mélange Bonne densité et hauteur de la végétation Abondance de graminées à feuille large (qui indique la précocité de la végétation, son aptitude à la croissance et le niveau de fertilité des sols) Présence des légumineuses et des diverses (qui interagissent positivement avec les graminées : apport d'azote, maintien de conditions fraîche, vie des sols, strates de végétation, etc.)	Bonne implantation et densité, graminées feuilles larges, bon mélange	Oui	Moyen	Non			
	Le rendement par rapport au type de milieu est bon Bonne implantation, plantes bien développées pour une prairie, une pelouse, un marais, une lande, etc.	Oui	Moyen	Non			

VALEUR ALIMENTAIRE		6	5	4	3	2	1
Décrire les atouts de fourrage et de sa destination pour le bétail		😊	😊	😊	😊	😊	😊
Le fourrage est appéto et nutritif (avant le stade de maturité) Constitué essentiellement de feuilles, d'organes verts et de légumineuses. Des plantes herbacées ou ligneuses peu abondantes diversifient les formats de bouchées (stimule l'appétit)	Le fourrage est appéto et nutritif (avant le stade de maturité)	Oui	Moyen	Non, peu nutritif			
	Le fourrage est diététique Le mélange feuilles/tiges est équilibré à tous les stades de développement de la végétation. Des plantes herbacées ou ligneuses peu abondantes équilibreront le mélange feuilles/tige	Fort	Moyen	Non, déséquilibré en fibre ou en azote			
Les plantes riches en composés aromatiques ou en tanins contribuent de façon équilibrée au fourrage Elles améliorent l'équilibre sanitaire des animaux (minéraux, effet antiparasitaire) et influencent le goût des produits (viande, lait, fromage)		Oui	Moyen	Non			

SOUPLESSE D'EXPLOITATION ET SAISONNALITÉ DE LA VÉGÉTATION		6	5	4	3	2	1
Possibilité d'exploitation à des dates variables.		😊	😊	😊	😊	😊	😊
Le végétation est à la fois précoce et tardive Diversité des graminées et des autres espèces. Mélange de plantes précoces et tardives qui participe à l'étalement de la croissance. Pas d'abondance de feuillage sénescents ou de plantes toutes au même stade au moment de la visite. Altitudes de sols ou d'expositions variées	Le végétation est à la fois précoce et tardive	Oui	Tardive	Précoce			
	Le végétation à une bonne aptitude au report sur pied Abondance des graminées à feuille fine (ou des espèces à feuille large mais à bon report sur pied comme le brachypode, le melino, la catcha, etc.) Conditions fraîches ou humides. Dans les pâturages, les strates de végétation (ligneux, touffes, etc.) maintenant des conditions fraîches en été ou une production en hiver	Oui	Moyen	Non			

Evaluation de la valeur apicole

Notation des PROPRIÉTÉS AGROÉCOLOGIQUES 3/3

Nom de l'exploitation

Fiche n° 3
3/3

VALEUR APICOLE <i>Capacité d'accueil du milieu (nectars, pollens) pour les abeilles domestiques à diverses périodes de l'année.</i>		6	5	4	3	2	1
		☺		☹		☠	
Potentiel mellifère <i>Diversité et abondance des floraisons des plantes mellifères.</i>	Lié à la végétation de la parcelle <i>Herbacées ou buissons.</i>	Oui		Moyen		Non	
	Lié aux éléments fixes du paysage ou à l'environnement proche <i>Haies, landes arbres, bois, zone humide, cultures, etc.</i>	Oui		Moyen		Non	
Le contexte environnemental de la parcelle est favorable pour les abeilles domestiques <i>Ressource en eau, conditions climatiques, absence de pollutions locales, etc.</i>		Oui		Oui, rude		Non	
Saisons favorables aux ressources mellifères <i>Au regard de la végétation et de l'environnement.</i>		Printemps		Été		Automne	
				Hiver	Aucune		

Été	Automne/Hiver
<ul style="list-style-type: none"> urrache - bruyères ampanules - carlines entaurées - chardons hâtaignier - épilobes - ymboisiers - géraniums rande astrance - knauties 	<ul style="list-style-type: none"> Autonne : centaurées - lierre - lotier - pissenlits - renouées - tamaris - trèfles

- selon les régions, en lien avec leur période de floraison (hors graminées) - en gras les ligneux
- pissenlits
- pommiers
- pruniers -
- romarin -
- saules
- tussilage
- ronces - vesces
- plantains (pollen)
- poacées (pollen) -
- potentilles - robiniers
- sainfoins - sauges -
- scabieuses - sorbiers
- sureau - trèfles
- lamiacées - luzernes - mélisse
- menthes - millepertuis
- ombellifères - origan -
- potentilles - renouées - reine
- des prés - ronces - sainfoins
- sarriettes - tamaris - thym -
- tilleul - vesces

+ Calendrier de floraison pour aider →

Un critère parmi d'autres

Notation de la cohérence de L'USAGE AGRICOLE

1/2

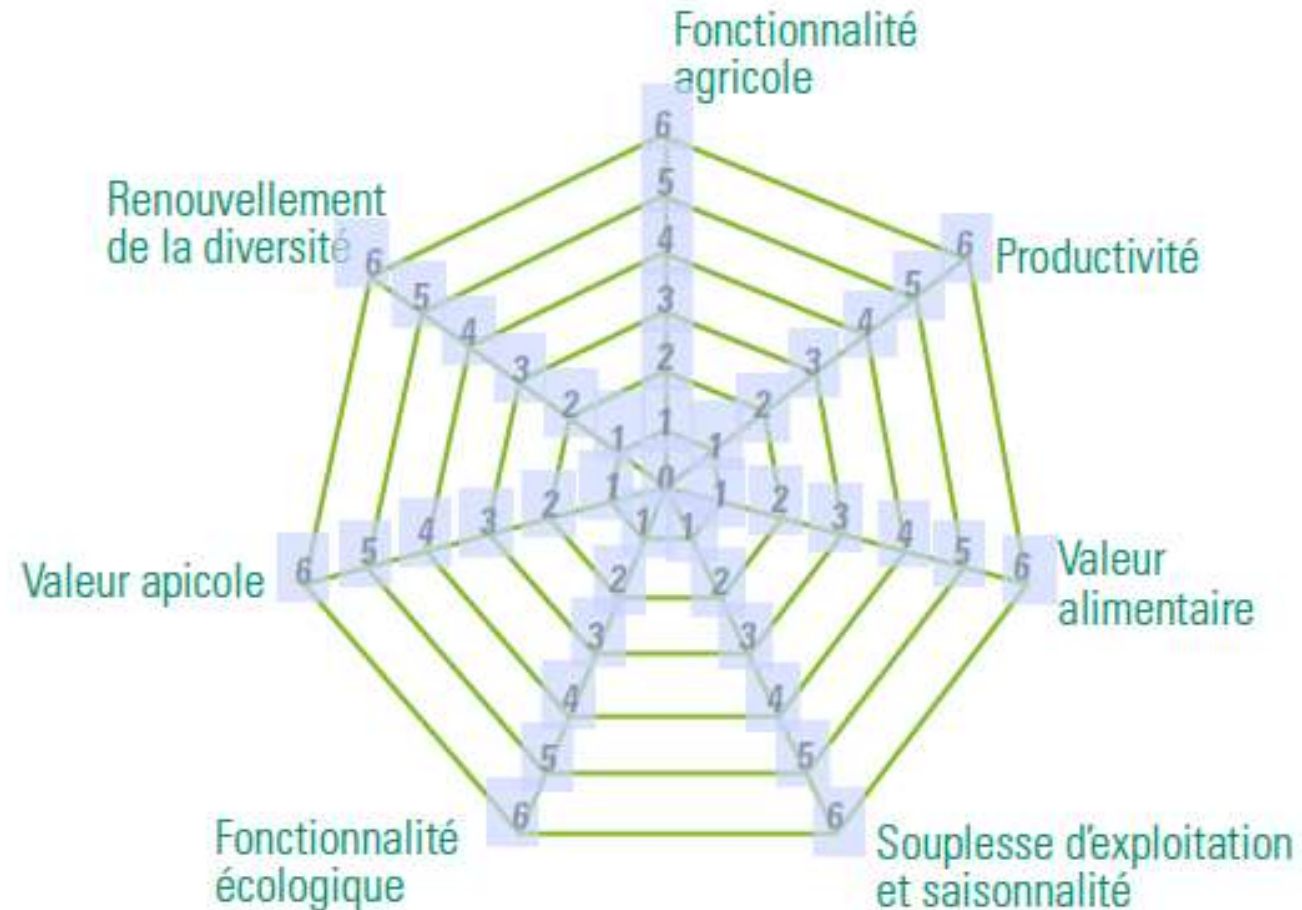
Nom de l'exploitation

Fiche n° 4
1/2

Il s'agit de juger la cohérence entre les propriétés agro-écologiques de la parcelle, le mode d'exploitation, les objectifs de l'éleveur et les enjeux du territoire.

RAPPEL DES NOTES DES PROPRIÉTÉS AGRO-ÉCOLOGIQUES

Reporter les notes sur le radar
NOTE / 42



Les commentaires du jury ont une place déterminante, notamment pour départager les lauréats locaux au niveau national.

Et les pollinisateurs sauvages ?

- Concours Prairies & Parcours :
 - Au PNR des Bauges : le concours « prairies » valorise éleveurs, fromage et miel ; + action résultante de mise en relation éleveurs – apiculteurs.
 - Fiches de notation : Une entrée essentiellement apicole (abeille domestique)
 - Jury local Loire saumuroise : un super entomologue (pas que apiculteur) = une ouverture du regard
- Une option Pollinisateurs sauvages à l'étude ?
 - cf. Déclinaison régionale (Centre val de Loire) du PNA pollinisateurs
En 2020, en 37, test pour la caractérisation de la valeur apicole (réalisé dans le cadre de la déclinaison régionale du Plan National d'Action...Pollinisateurs
 - *Possibilité de décerner un prix local / pollinisateurs sauvages ?*

Quelques photos : le jury au travail



Florilège : les 4 candidats



Florilège : les 4 candidats



Quelques perspectives

- Le TEN comprends des volets d'action liés à :



- mise en œuvre et le développement de **l'éco-pâturage** sur le territoire de l'Agglomération
 - promotion du **bocage et de l'agroforesterie**
 - accès à une **offre de formations** dédiée à un large public (élus, agents, agriculteurs ...)
- Action 8 – sensibiliser et accompagner les agriculteurs pour la préservation de la biodiversité
 - Ateliers observation de la flore messicole
 - Organisation du concours Prairies & Parcours : à renouveler
 - journées techniques ou formations (par ex: haies et arbres, vermifugation troupeau et impacts biodiv, ...)

Intégration et développement de surfaces favorables aux messicoles et pollinisateurs

Favoriser une agriculture extensive et respectueuse du paysage et de la biodiversité

(In)former et sensibiliser aux rôles des pollinisateurs

Quelques perspectives

- Site Natura 2000 Loire :



- une nouvelle MAEc en test en 2021
 - ⇒ **Mise en défens** de 15 % de parcelle de mi-mars à mi-août pour favoriser flore sauvage, insectes,...

Ressources et infos - pour aller plus loin :

- **Plan national d'actions** (projet) pour les pollinisateurs sauvages :
 - ⇒ le site du PNA : <https://pollinisateurs.pnaopie.fr/>
- **Sciences participatives** : suivi photographique des pollinisateurs sauvages
 - ⇒ programme SPIPOLL : <https://www.spipoll.org/>
- Un programme transfrontalier pionnier :
 - ⇒ projet SAPOLL : <http://sapoll.eu/> (**Mallette pédagogique** réutilisable !).

Merci de votre attention



Webinaire pollinisateurs sauvages
- OFB – 25 juin 2021







